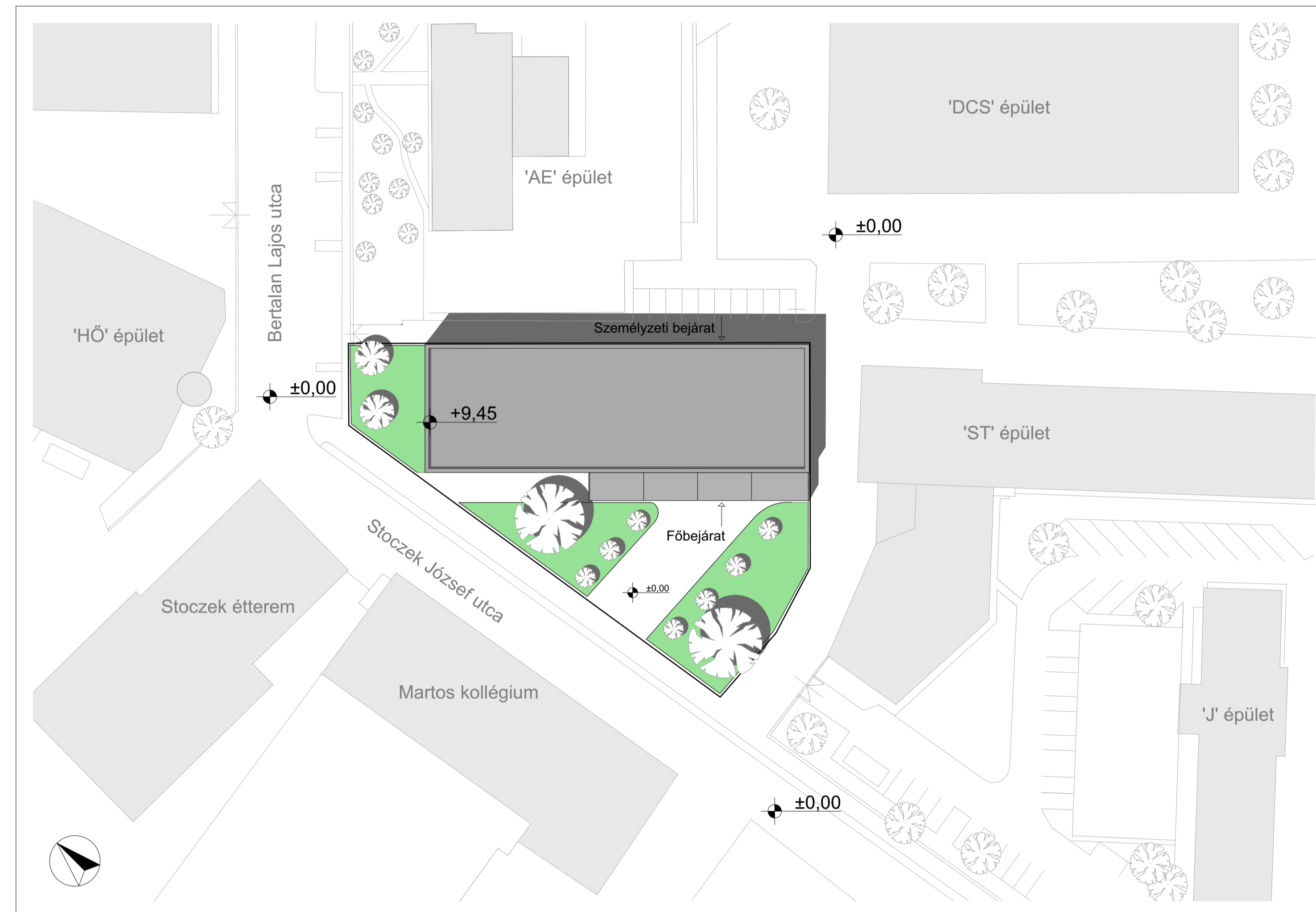
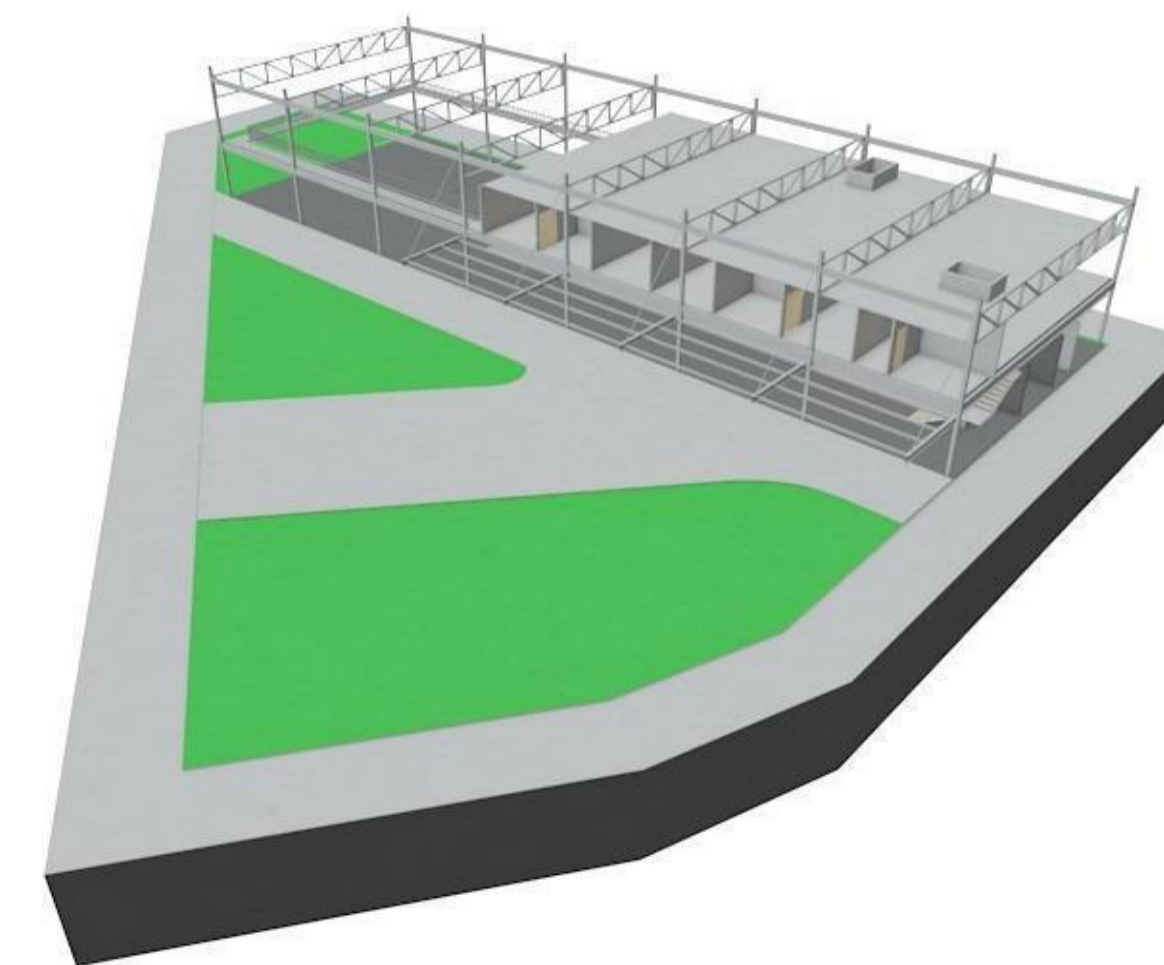
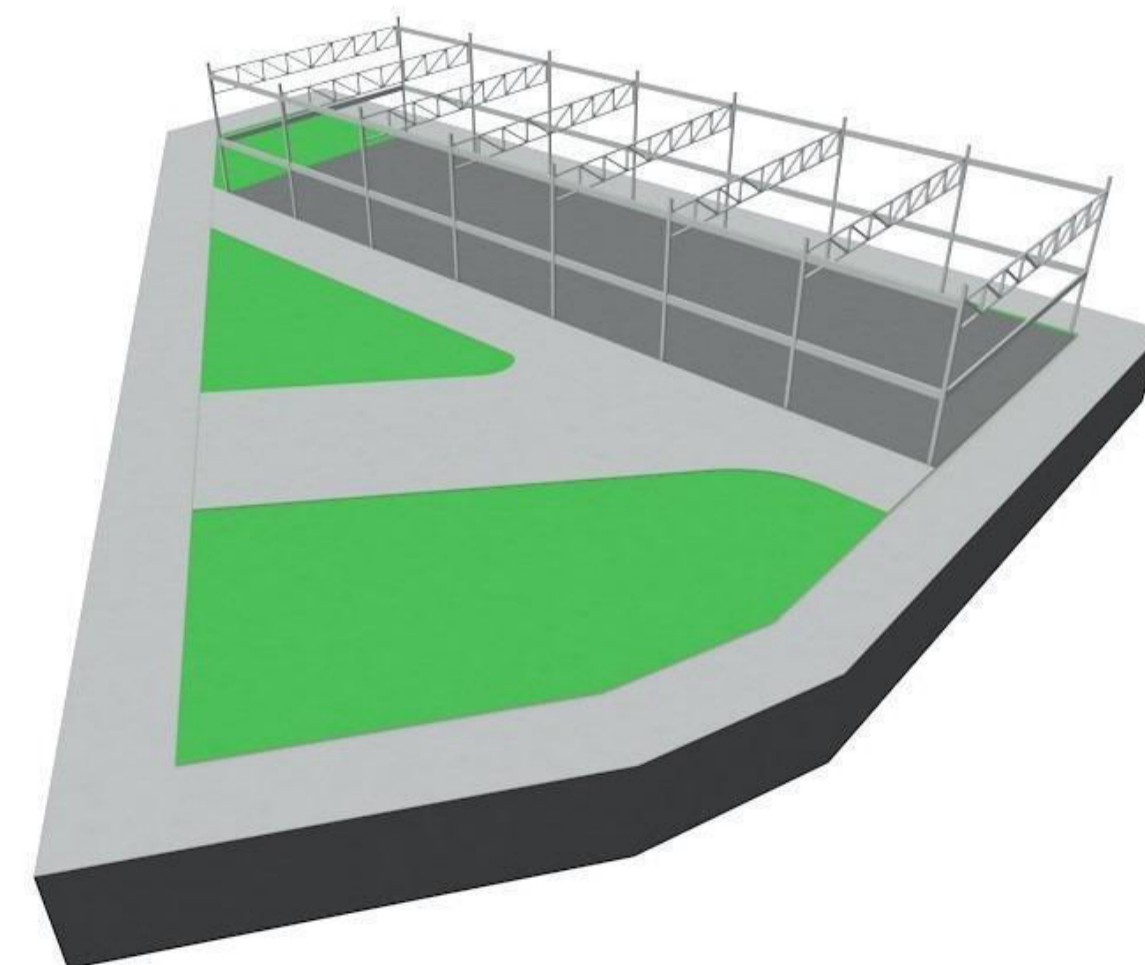
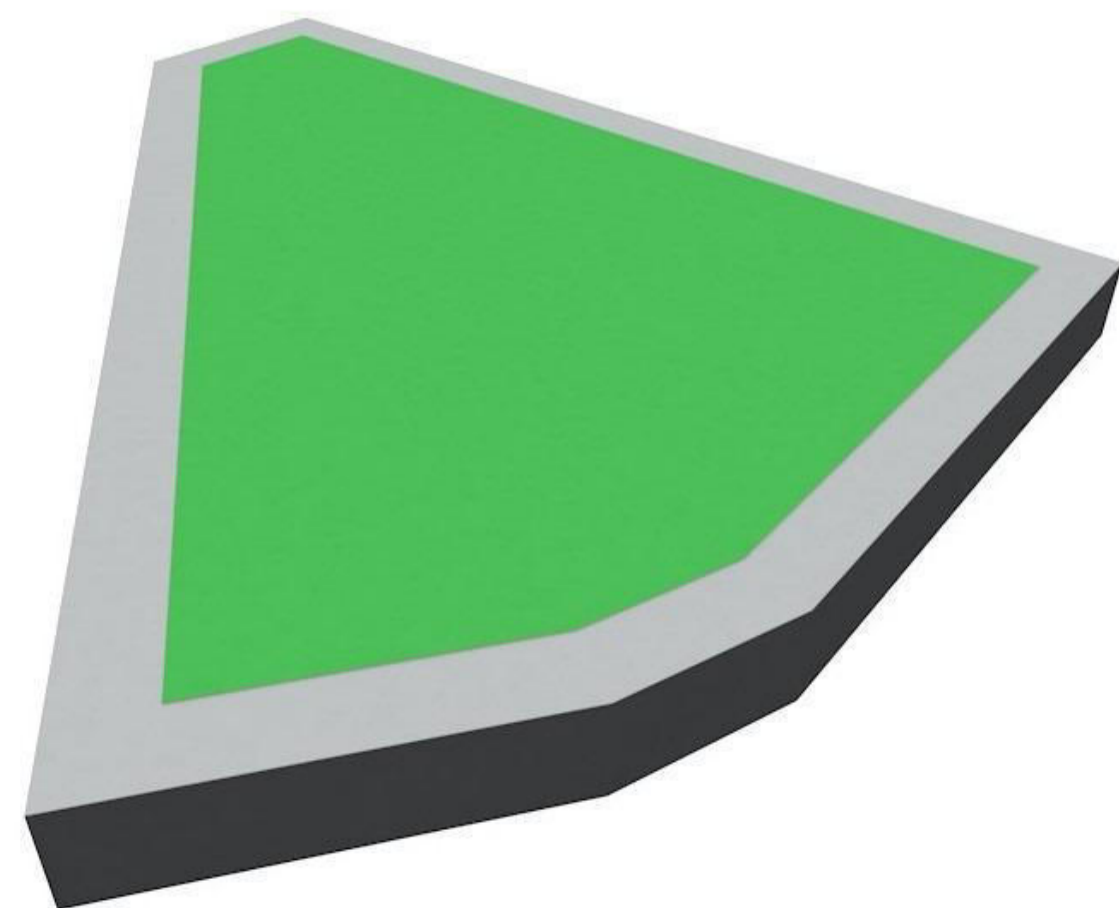


# HELYSZÍNRAJZ (M=1:500)



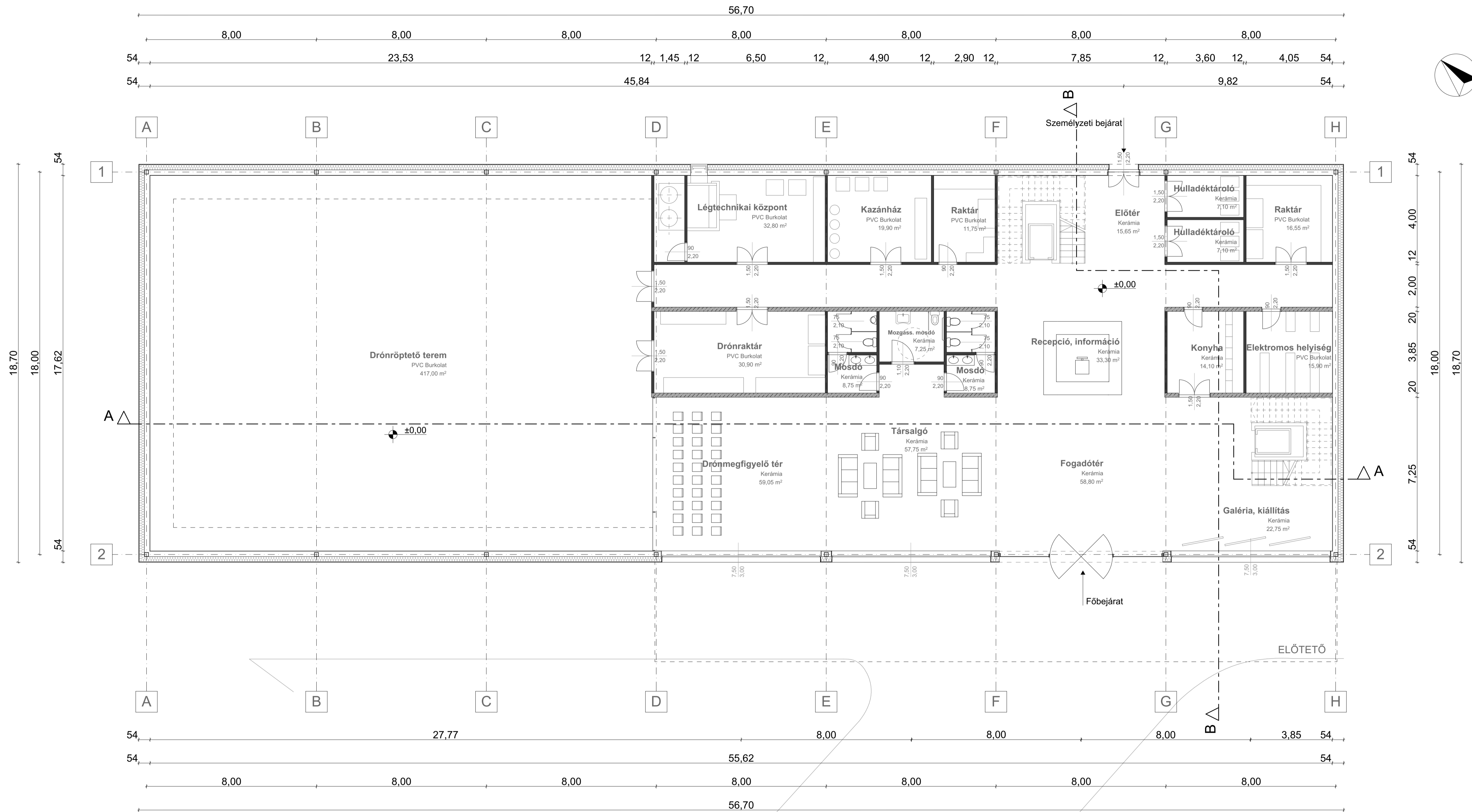
## HELYSZÍN LEÍRÁSA

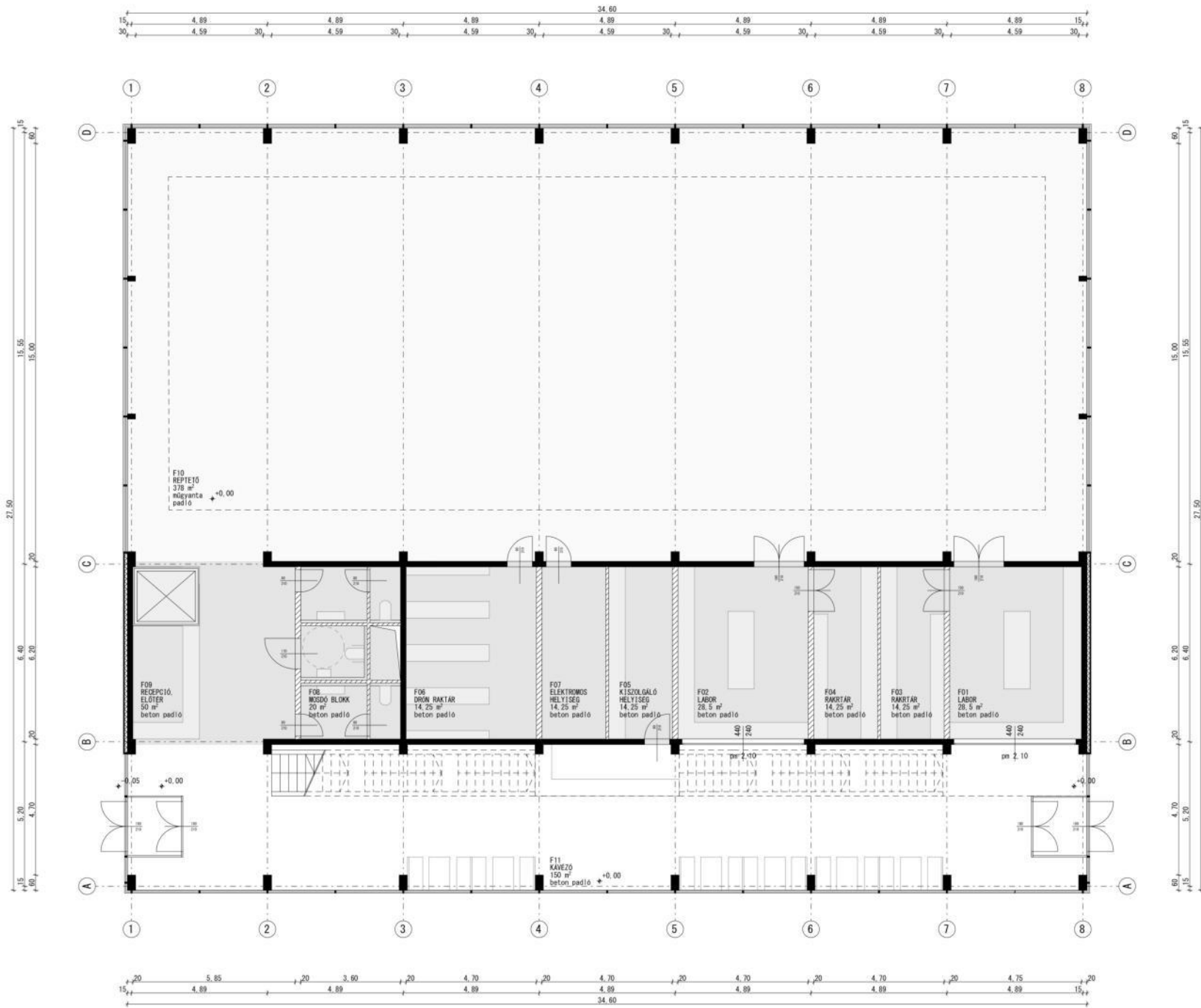
- Helyszín: BME Campus, ST épület előtti parkoló területe
- Terület nagysága: 2363,81 m<sup>2</sup>
- Beépítettség: 44,87%
- Zöldterület: 34.36%
- Szintterületi mutató: 0,89
- Épület:
  - alapterülete: 1060,29 m<sup>2</sup>
  - hossza: 56,70m
  - szélessége: 18,70m
  - magassága: 9,45m
  - szintek száma: 2

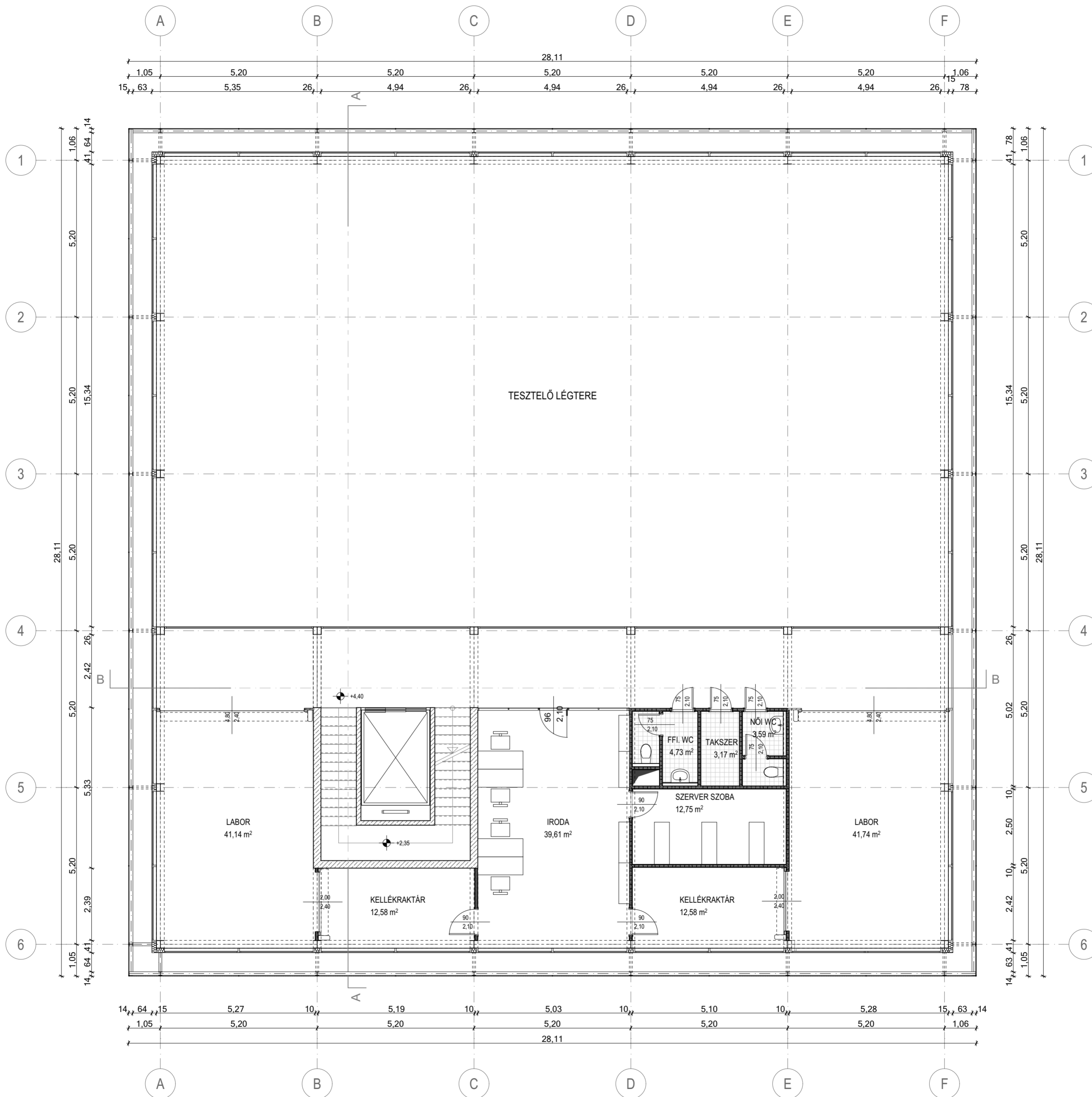




# FÖLDSZINTI ALAPRAJZ (M=1:100)

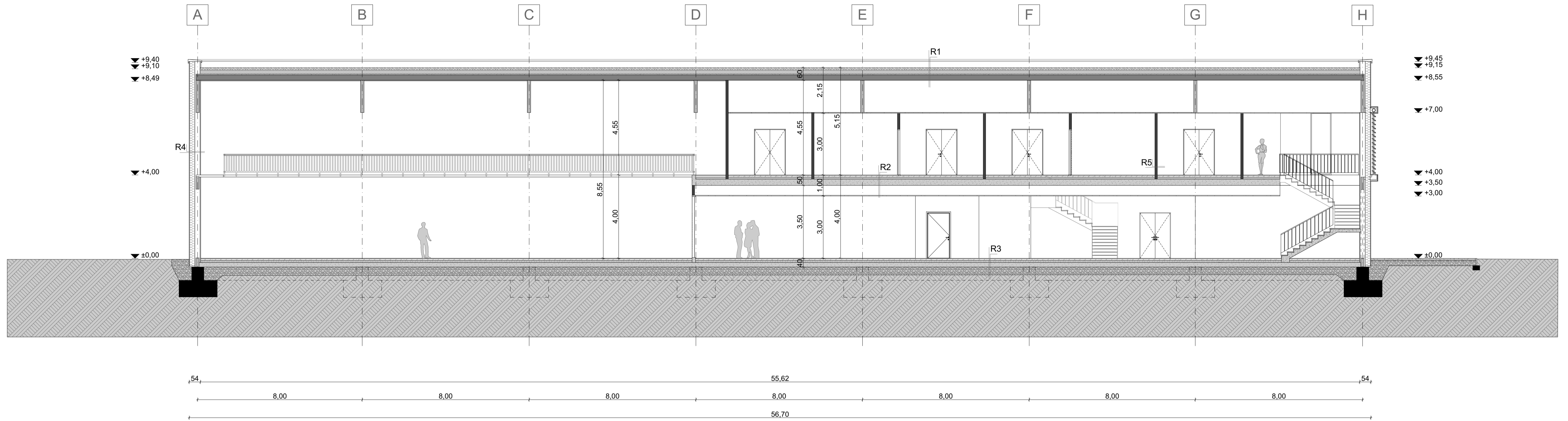




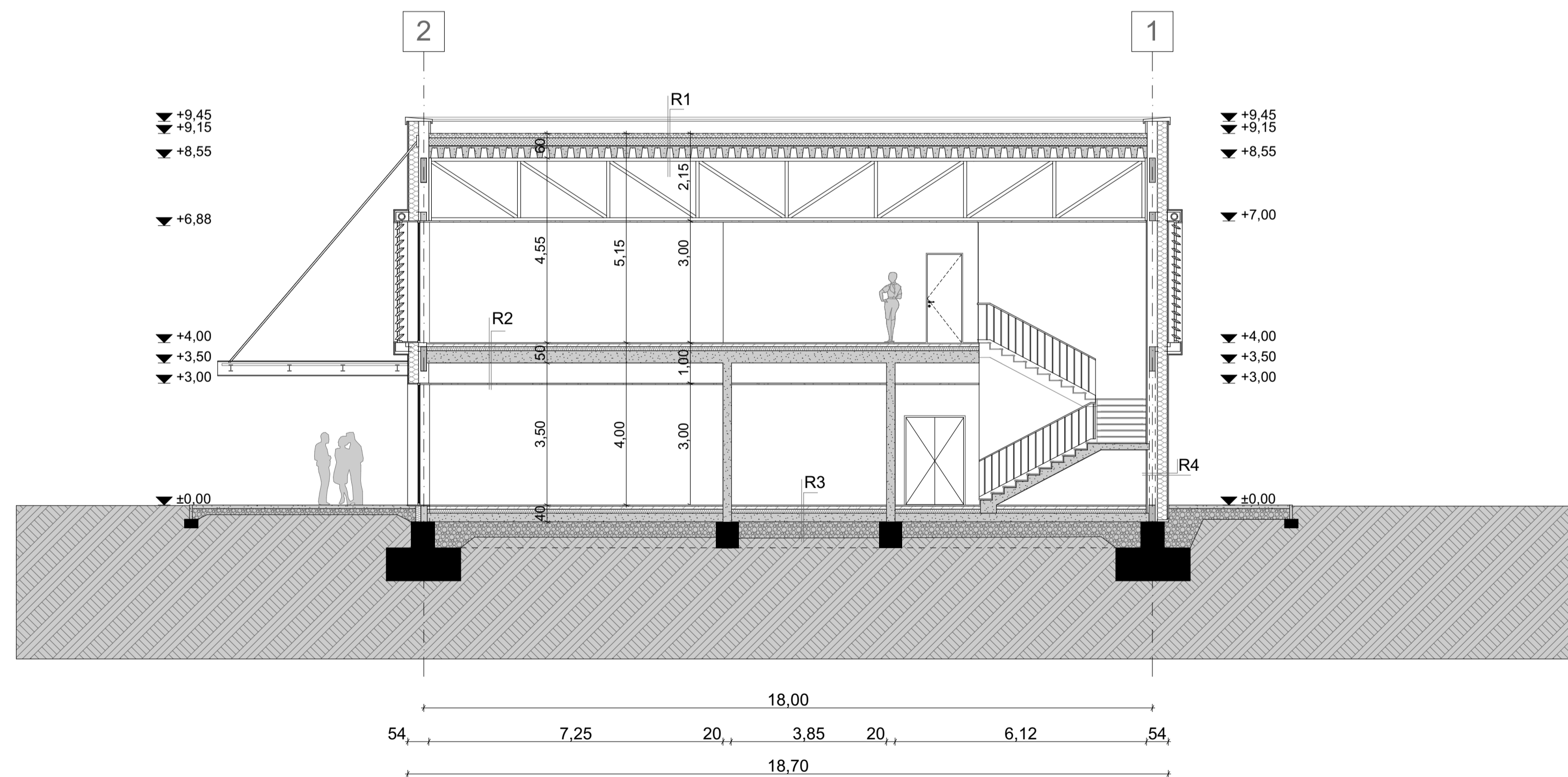


<b>KALOCSAI GERGŐ</b>	<b>LULECZKY JUDIT</b>	<b>MUNKAHELYEK ÉPÍTÉSZETE</b>
1. EMELETI ALAPRAJZ	1:100 2017 / 12 / 8	KONZ.: FÁBIÁN GÁBOR

## A-A METSZET (M=1:100)



## B-B METSZET (M=1:100)



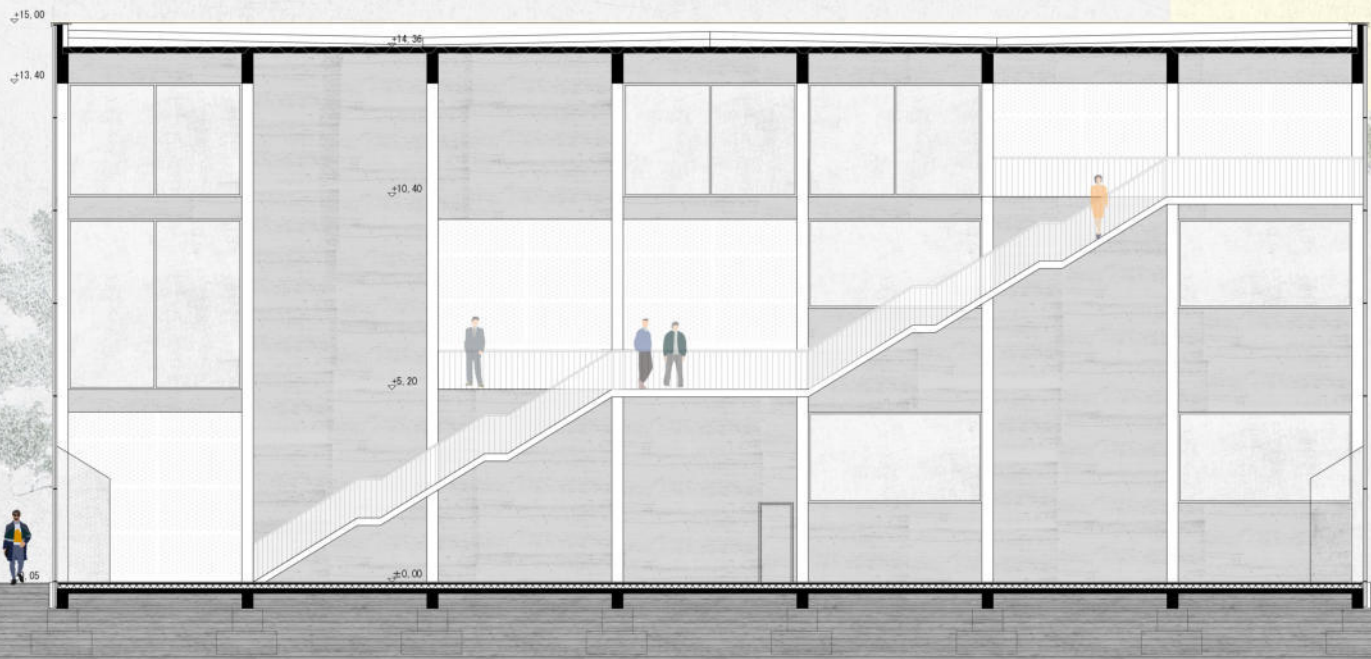
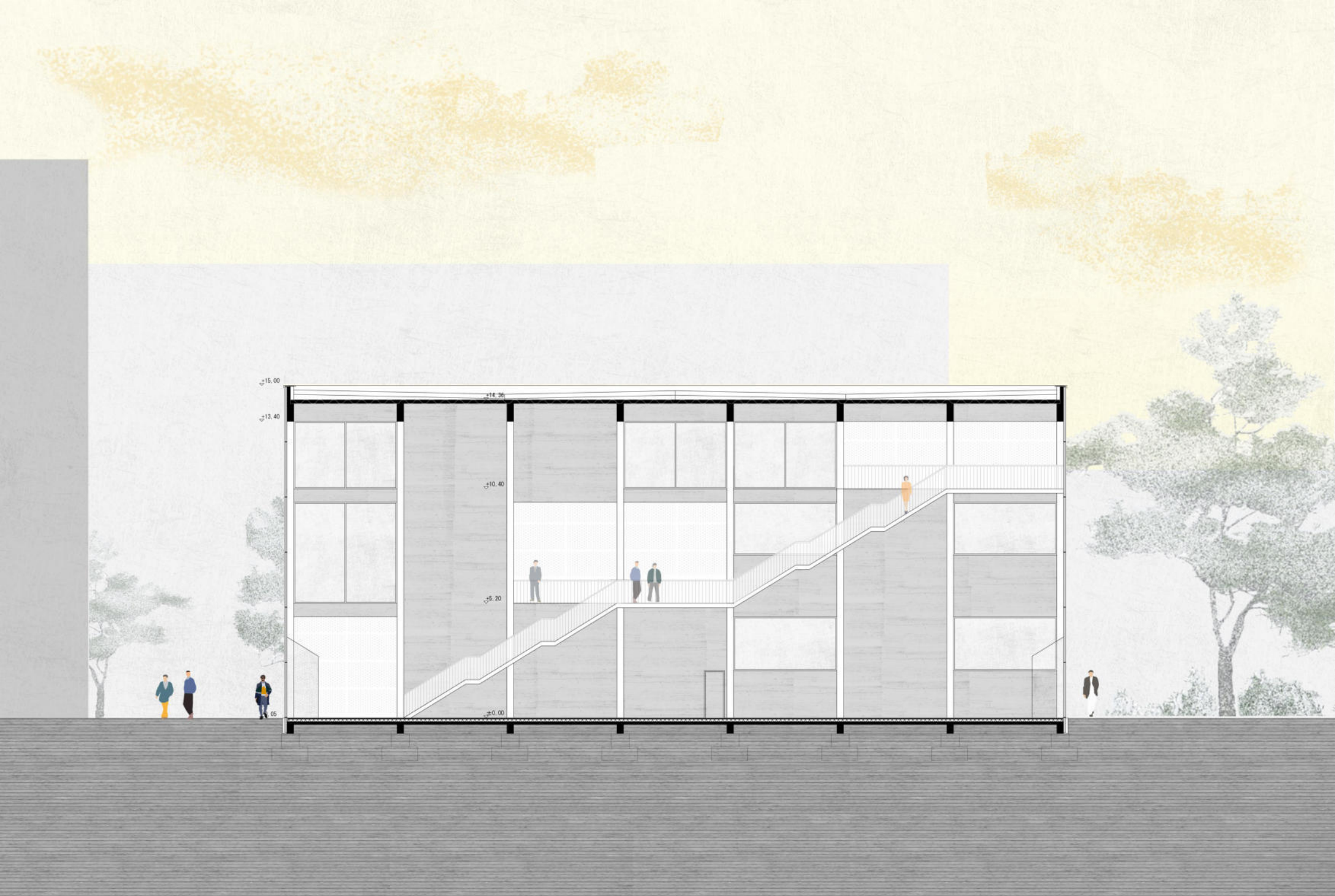
**R1**  
 10 cm leterhelő kavicsréteg  
 1 rtg. PE fólia  
 20 cm XPS hőszigetelés  
 3 rtg. mod. bitumen lemez vízszigetelés  
 5 cm felbeton  
 25 cm trapézlemez fedés  
 -gépészeti, tartószerkezeti tér-  
 1,5 cm impregnált gipszkarton álmennyezet

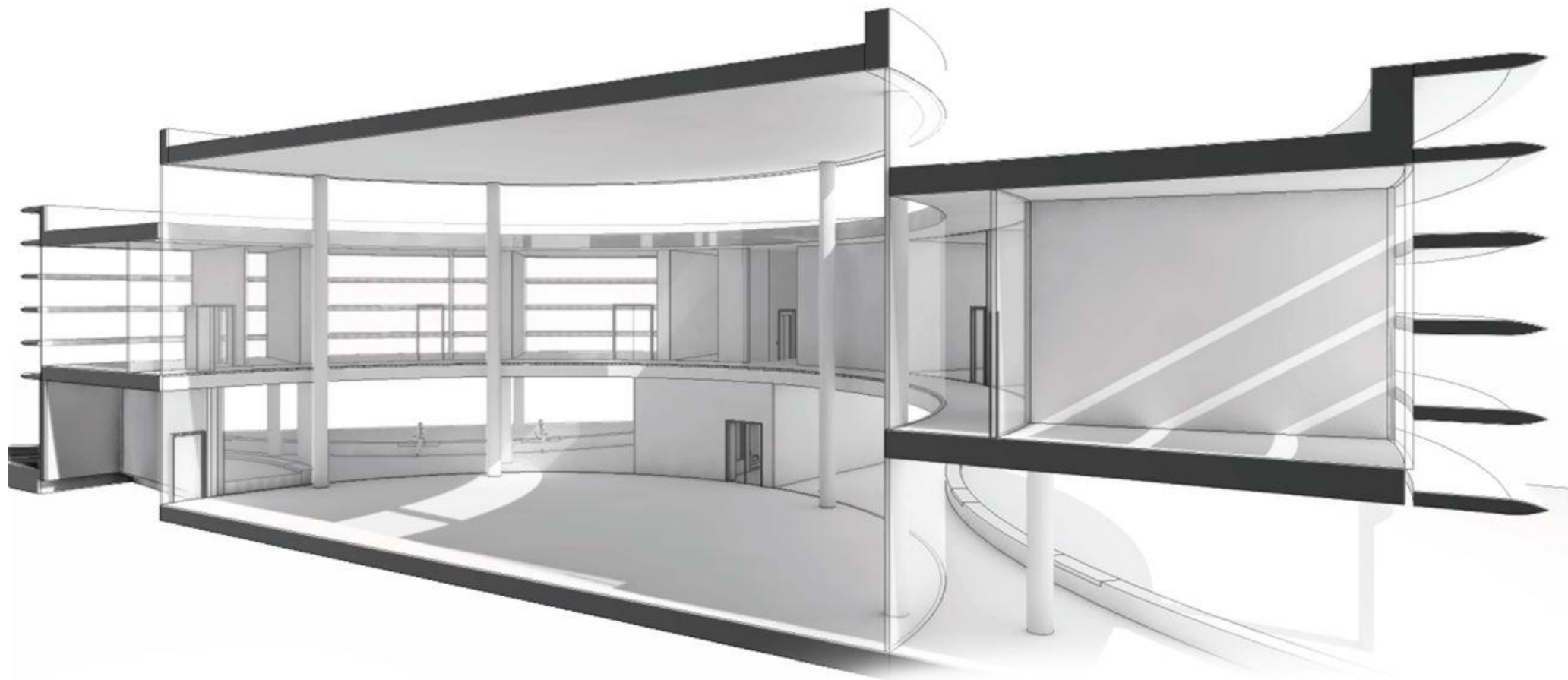
**R2**  
 2 cm ragasztott kerámia burkolat  
 8 cm vasalt aljzatbeton  
 1 rtg. PE fólia  
 10 cm kőzetgyapot hőszigetelés  
 30 cm előfeszített vasbeton födém  
 -gépészeti tér-  
 1,5 cm impregnált gipszkarton álmennyezet

**R3**  
 2 cm ragasztott kerámia burkolat  
 8 cm vasalt aljzatbeton  
 1 rtg. PE fólia  
 10 cm kőzetgyapot hőszigetelés  
 15 cm vasbeton lemez  
 30 cm kavics feltöltés

**R4**  
 0,4 cm alumínium homlokzatburkolat  
 25 cm kéregesített ásványi szálas hőszigetelés  
 25 cm légrés -pillérváz között  
 2x1,5 cm impregnált gipszkarton falburkolat

**R5**  
 2x0,75 cm impregnált gipszkarton falburkolat  
 9 cm kőzetgyapot kitöltés  
 -aluminium vázszerkezet között-  
 2x0,75 cm impregnált gipszkarton falburkolat



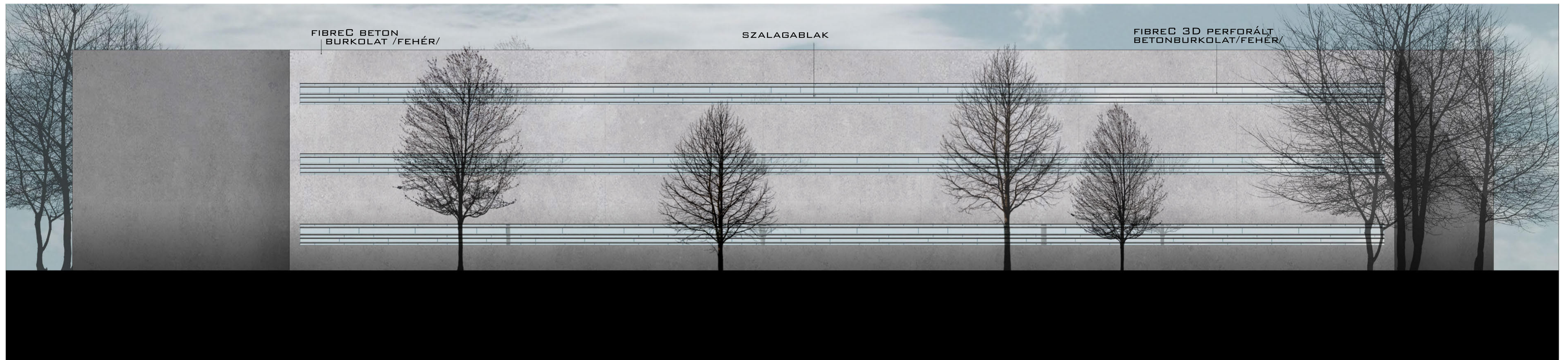




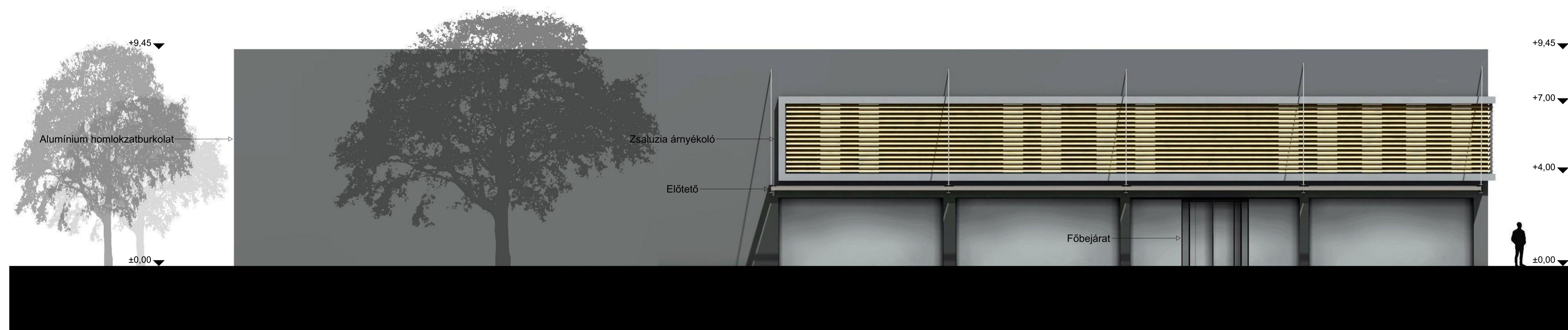
ÉSZAK-KELETI HOMLOKZAT



DÉL-NYUGATI HOMLOKZAT



## NYUGATI HOMLOKZAT (M=1:100)



## KELETI HOMLOKZAT (M=1:100)

